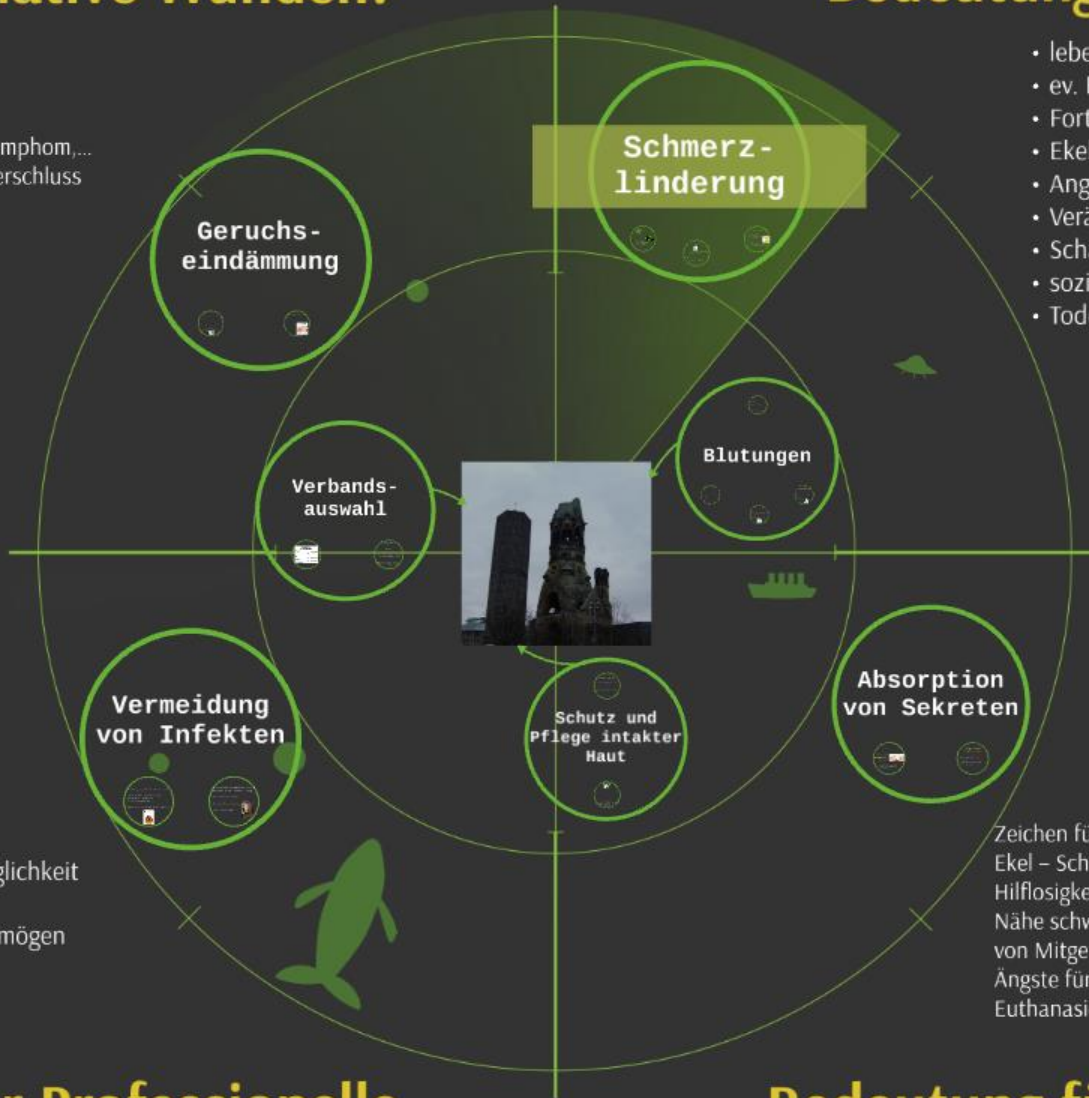




Was sind palliative Wunden?

- Exulzierende Tumore
 - Mamma CA
 - HNO Tumore
 - Andere: Plattenepithel CA, Lymphom,...
- Gangrän: diabetisch, peripherer Verschluss
- Dekubitus
- Bestrahlungswunden
- OP Wunden
- Drainagen, Fisteln,...



Bedeutung für Patienten

- lebenslanger Schmerz
- ev. Entstellung
- Fortschreiten der Erkrankung offensichtlich
- Ekel
- Angst
- Veränderung des Körperbildes
- Scham
- sozialer Rückzug
- Todeswunsch

- Ekel
- Angst
- Technik als Kompensationsmöglichkeit
- ? realistische? Ziele
- Kreativität und Einfühlungsvermögen
- offene Kommunikation mit Patienten
- Angehörigen

- Zeichen für drohenden Verlust
- Ekel – Schuldgefühle, Scham
- Hilflosigkeit
- Nähe schwer möglich
- von Mitgefühl überwältigt
- Ängste für sich und Erkrankte
- Euthanasiewunsch

Bedeutung für Professionelle

Bedeutung für Angehörige

"Mama, du stinkst so..."

Hilde Kössler, MMSc

Was sind palliative Wunden?

Exulzierende Tumore

- Mamma CA
- HNO Tumore
- Andere: Plattenepithel CA, Lymphom,...

Gangrän: diabetisch, peripherer Verschluss

Dekubitus

Bestrahlungswunden

OP Wunden

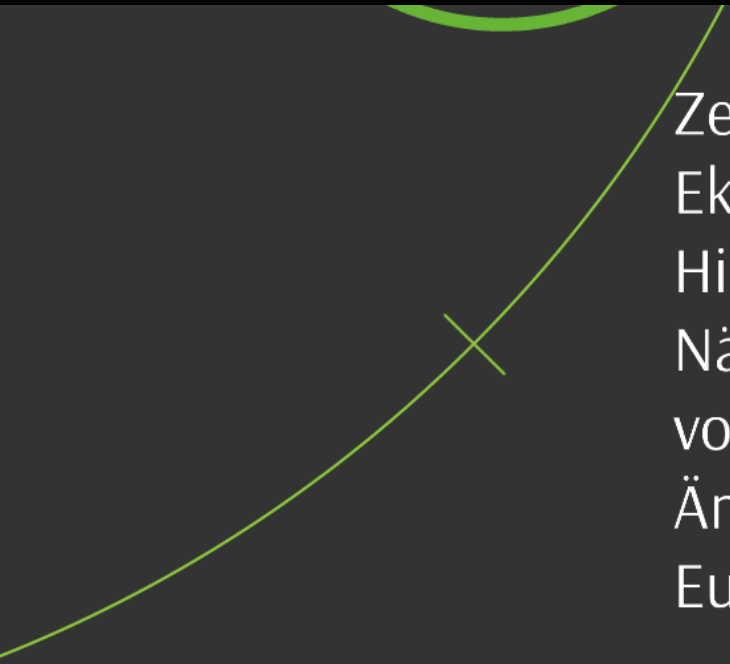
Drainagen, Fisteln,...



Geruchseindämmung

Bedeutung für Patienten

- lebenslanger Schmerz
- ev. Entstellung
- Fortschreiten der Erkrankung offensichtlich
- Ekel
- Angst
- Veränderung des Körperbildes
- Scham
- sozialer Rückzug
- Todeswunsch



Zeichen für drohenden Verlust
Ekel – Schuldgefühle, Scham
Hilflosigkeit
Nähe schwer möglich
von Mitgefühl überwältigt
Ängste für sich und Erkrankte
Euthanasiewunsch

Bedeutung für Angehörige

Ekel
Angst
Technik als Kompensationsmöglichkeit
? realistische? Ziele
Kreativität und Einfühlungsvermögen
offene Kommunikation mit
Patienten
Angehörigen

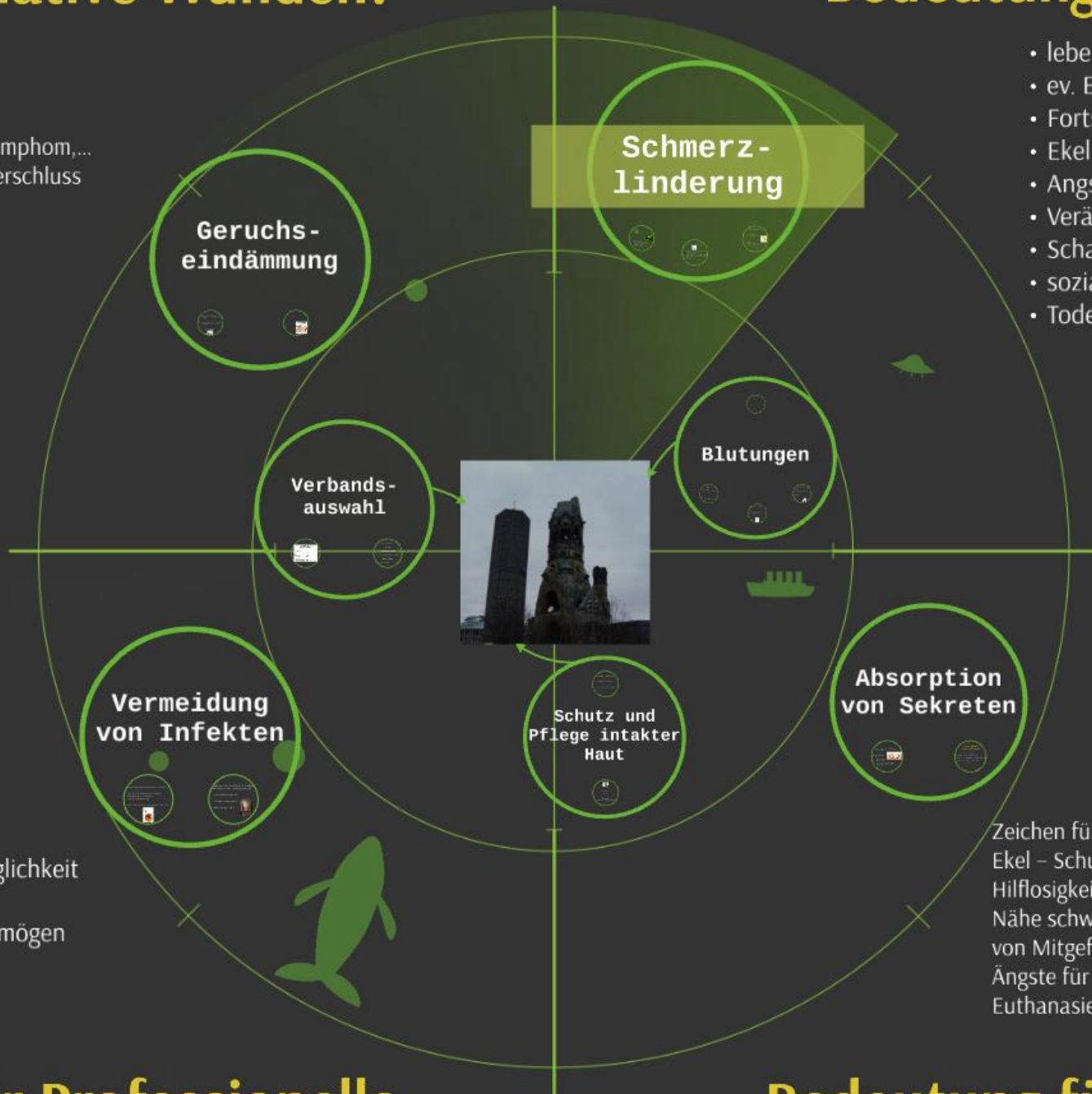
Bedeutung für Professionelle



palliative Wunden?

Bedeutung für Pa

thel CA, Lymphom,...
ripherer Verschluss



- lebenslanger Schme
- ev. Entstellung
- Fortschreiten der Er
- Ekel
- Angst
- Veränderung des Kö
- Scham
- sozialer Rückzug
- Todeswunsch

ationsmöglichkeit

hlungsvermögen
n mit

Zeichen für drohenden Verlu
Ekel – Schuldgefühle, Scham
Hilflosigkeit
Nähe schwer möglich
von Mitgefühl überwältigt
Ängste für sich und Erkrank
Euthanasiewunsch

g für Professionelle

Bedeutung für Ange

Kooperation

- Bedarfsmedikation
- palliative Chemotherapie
- Aufklären, miteinbeziehen
- Ängste ernst nehmen
- Ablenkungen – Gespräche, Musik,...
- Pausen einlegen



Vermeidung von Reizen

- Schonendes Ablösen des Verbands
- Material in ausreichender Menge übersichtlich, in Griffweite vorbereiten
- Luftzug, anstoßen, rubbeln

schonende Wundreinigung



- körperwarmes Spülen: ActiMaris[®], Prontosan[®] – Flascherlwärmer, in Gelform
- Ringerlsg., NaCl 0,9%
- Polyhexanid (Lavasept[®]), Octenidinhydrochlorid (Octenisept[®]), Povidon – Jod (Betasisodona[®])
- Nass – Trockenphase
- Duschen kontroversiell diskutiert
- ? Verbandswechsel nachmittags?

Absorption von Sekreten

Ziel

Aufnahme des invasivsten
Speicherfähigkeit des Verbandstoffes
Geruchsreduzierung
Infektionsreduktion

Maßnahmen

Wundreinigung
Wundrandschutz
Wundtamponade - Ca - aignat
Wundauflage - Saugkomresse
Schaumverband



Belegte Wunden Nass/Trockenphase

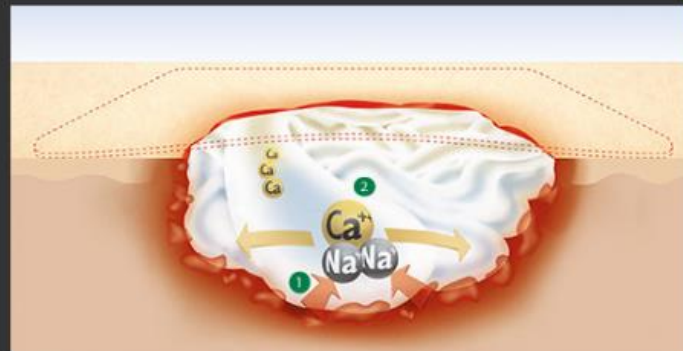
- Zeitaufwand ca 30 Min
- Schmerzarme Intervention
- Gereinigte Wunde und Wundumgebung
- Dekontaminierte Wunde und Wundumgebung

Ziel

Aufnahme des Exsudats
Speicherfähigkeit des Verbandstoffes
Geruchsminderung
Infektionsreduktion

Maßnahmen

Wundreinigung
Wundrandschutz
Wundtamponade - Ca – alginat
Wundauflage – Saugkompresse,
Schaumverband



Belegte Wunden Nass/Trockenphase

- Zeitaufwand ca 30 Min.
- Schmerzarme Intervention
- Gereinigte Wunde und Wundumgebung
- Dekontaminierte Wunde und Wundumgebung

Vermeidung von Sekundärinfektionen

Wundreinigung mit ActiMaris®, Prontosan®

Lokale Antibiose Infusionslösungen:
Metronidazol, Ciprofloxacin
(Einzelfallbeschreibung)

Medizinischer Honig: !Schmerzen!, Sekretion



Absorbierende, antimikrobielle Produkte:
Aktivkohle, Silber, Chlorophyll Lösung

Schichtenweiser Wechsel

Drainage, Stomamaterial

Inkontinenzprodukte



Wundreinigung mit ActiMaris[®], Prontosan[®]

Lokale Antibiose Infusionslösungen:
Metronidazol, Ciprofloxacin
(Einzelfallbeschreibung)

Medizinischer Honig: !Schmerzen!, Sekretion



Absorbierende, antimikrobielle Produkte:
Aktivkohle, Silber, Chlorophyll Lösung

Schichtenweiser Wechsel

Drainage-, Stomamaterial

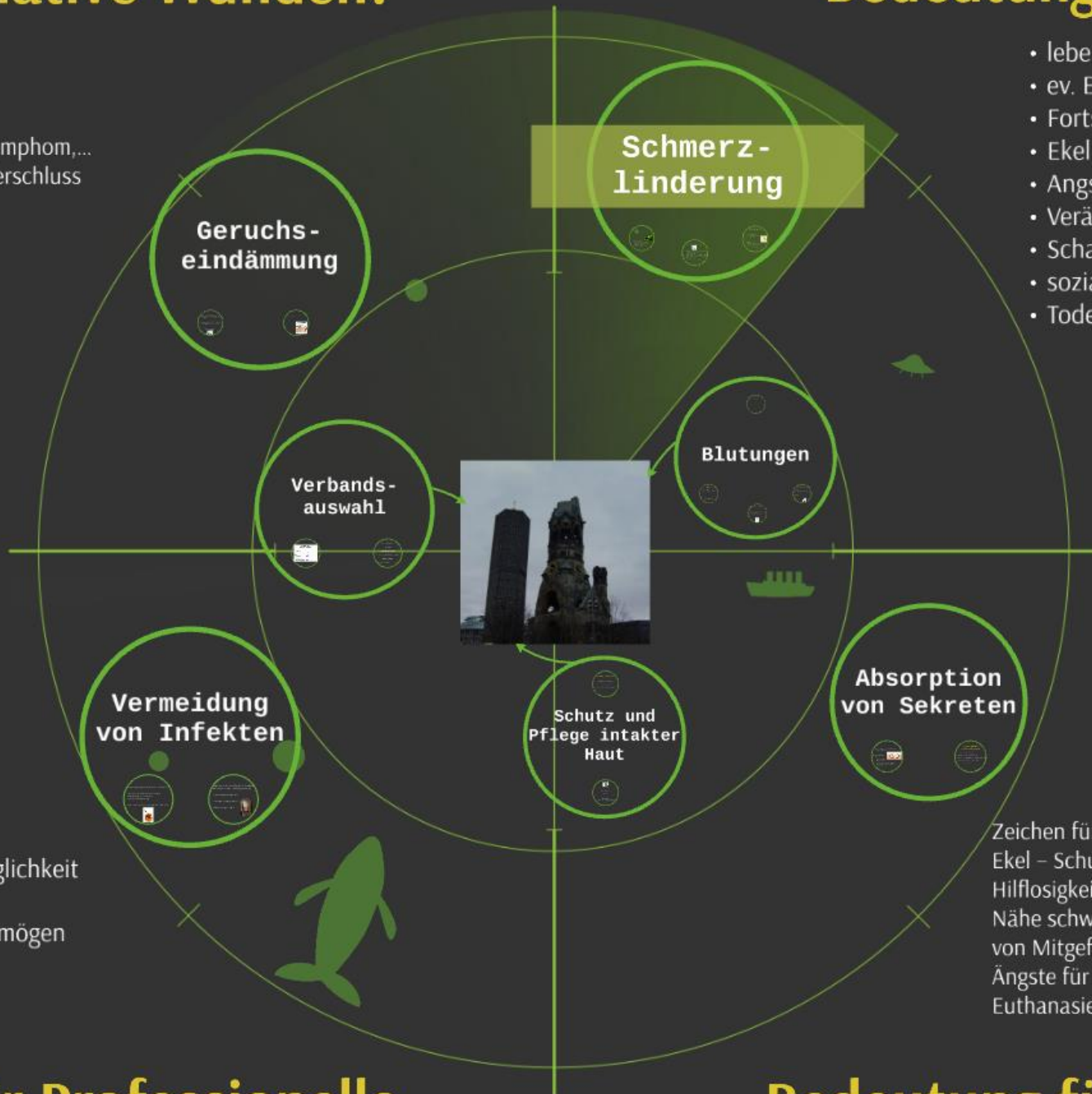
Inkontinenzprodukte



palliative Wunden?

Bedeutung für Pa

thel CA, Lymphom,...
ripherer Verschluss



- lebenslanger Schme
- ev. Entstellung
- Fortschreiten der Er
- Ekel
- Angst
- Veränderung des Kö
- Scham
- sozialer Rückzug
- Todeswunsch

ationsmöglichkeit

hlungsvermögen
n mit

Zeichen für drohenden Verlu
Ekel – Schuldgefühle, Scham
Hilflosigkeit
Nähe schwer möglich
von Mitgefühl überwältigt
Ängste für sich und Erkrank
Euthanasiewunsch

g für Professionelle

Bedeutung für Ange

Geruchs- eindämmung

Rauchen

Wiederholte Zugluft + Spritz, Rauchschleier
Luftströme, Gelbener der Haare

Auswathungen

hitz, frisch gebacken, gebacken, geküchelt,
Hefenaroma, Lavendel, Zitrus

keuchend

keuchend, keuchend



Abfällieren und Verbrennen

keuchend

keuchend

keuchend, keuchend, keuchend, keuchend

keuchend, keuchend, keuchend, keuchend

keuchend, keuchend, keuchend, keuchend

keuchend, keuchend, keuchend, keuchend

keuchend, keuchend, keuchend, keuchend

keuchend, keuchend, keuchend, keuchend

keuchend, keuchend, keuchend, keuchend



Raumdeo

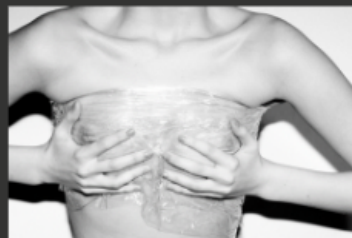
Nilodor® Tropfen + Spray, Rasierschaum,
Kaffeesatz, Gel unter die Nase

Aromatherapie

herb, frisch (Kiefer, Thymian, Eukalyptus,
Pfefferminze, Lavendel, Zitrone)

kurzfristig

Zinkpaste, Frischhaltefolie



Maßnahmen und Verbände

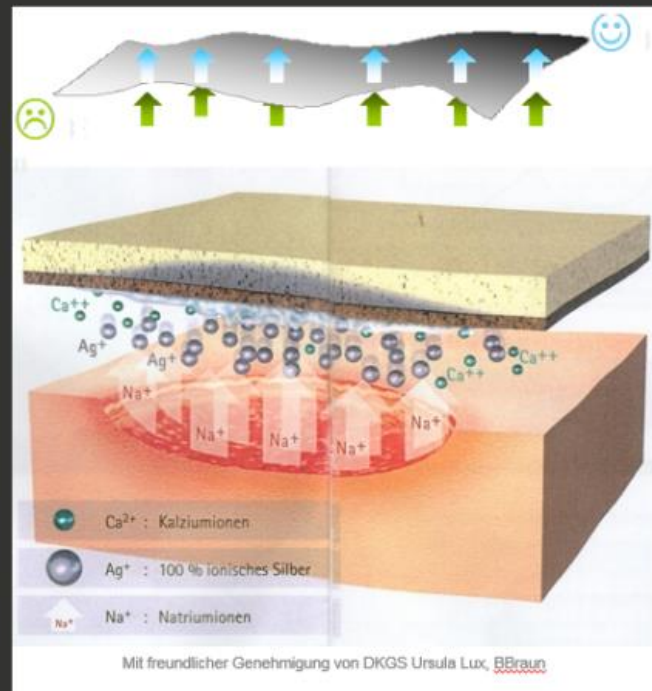
Beläge entfernen

Antibiose

Ca Alginat + Silber

Absorbierende Wundabdeckung mit Aktivkohle

Chlorophyll Tropfen



Prophylaxe

Nichtverklebendes Verbandsmaterial
Silikondistanzgitter (Porengröße)!

Schonender Verbandswechsel
atraumatisch
ausreichend befeuchtet
kühl

Schonende Wundreinigung

Leichte Blutung

Kühler Salbeitee

Lokale Kompression und Kühlung

Sucralfat[®], Ulcogant[®] lokal (off label use)

Xylometazolin: Ortrivin[®] Nasentropfen (off label use)

Styphium metallicum (WALA), Ph D30

Silbernitrats Sticks

Clioquinol: Tamponaden, Gaze (Clauden[®])



massive Blutung

Venös, diffus

Spongostan® (haemostyptischer Gelatineschwamm)

Arteriell, pulsierend

Terlipressin, Triglycyl-Lysin-Vasopressin Amp.:

Glycylpressin®

Tranexamsäure: Cyklokapron®

Adrenalin, Suprarenin (1:1000), Amp.: !

Wirkung nur ca 10 Min.!

 GLYCYLPRESSIN®
FERRING



Massenblutung terminal

Notfallplan

Palliative SedierungsTherapie

!!! Betreuereinschulung !!!

Dunkle Bettwäsche, Tücher,
gedämpftes Licht

Midazolam, ev. Opioide: s.c., i.v.

Besondere Verhältnisse

Analtampons, Fäkalinkollektoren

Stoma-, Drainageartikel

Spülungen per Katheter - Venflon...

Schutz und Pflege intakter Haut

Aloe vera Mus



Silikonöl

Cavlon® Lolly Spray - bis 72 Std. - auch auf vorgeschädigte Haut

Cremes

Zink-, Despanthensal-, Karminstoffhaltig

Aromapflege

z.B.: Lavendel 5glt., Rosenholz 2glt., Zitronen 6glt., Palmarosa 6glt. ad 100ml Oliven- oder Mandelöl

Aloe vera Mus



Silikonöl

Cavilon® Lolly, Spray – bis 72 Std., auch auf vorgeschädigte Haut

Cremes

Zink-, Dexpanthenol-, Harnstoffhaltig

Aromapflege

z.B.: Lavendel 5ggt, Rosenholz 2ggt, Zitronen 6ggt, Palmarosa 6ggt ad 100ml Oliven- oder Mandelöl

Besondere Verhältnisse

Analtampons, Fäkalkollektoren

Stoma-, Drainageartikel

Spülungen per Katheter-, Venflon,...

Verbands- auswahl

Der Weg zum richtigen Verband

- NACHWEISUNG
- NACHWEISUNG
- NACHWEISUNG

Die Verbandstoffe müssen sein:

- Weich und biegsam
- In Größe und Form
- Leicht zu tragen
- In Größe und Form
- Leicht zu tragen
- Leicht zu tragen
- Leicht zu tragen
- Leicht zu tragen

Bei Unklarheiten wenden Sie sich an:

- NACHWEISUNG
- NACHWEISUNG
- NACHWEISUNG

Bewilligungen
Fotos an Versicherung
genaue Beschreibung der Problematik
Telefonate

Großflächige Wunden
Schlauchverbände (Nobatub®, Nobafast®)
T-Shirt aus Netzhoschen (mit Bein)

Verbandswechsel
genaue Beschreibung inkl. Vorbereitungs-
maßnahmen
so selten wie möglich – so oft wie
notwendig

Der Weg zum richtigen Verband

- Wundreinigung
- Wundfüller
- Wundabdeckung



Wenig nässende Wunde
Wenig Exsudation

Die Wundauflage richtet sich nach:

- Exsudat menge
- Wundgröße und Tiefe
- Lokalisation
- infiziert, nicht infiziert
- Zustand des Wundrandes und der Wundumgebung



Mittel nässende Wunde
Mittelmäßige Exsudation



Stark nässende Wunde
Starke Exsudation

Bewilligungen

Fotos an Versicherung
genaue Beschreibung der Problematik
Telefonate

Großflächige Wunden

Schlauchverbände (Nobatub[®], Nobafast[®] ,
T – Shirt aus Netzhöschen (mit Bein)

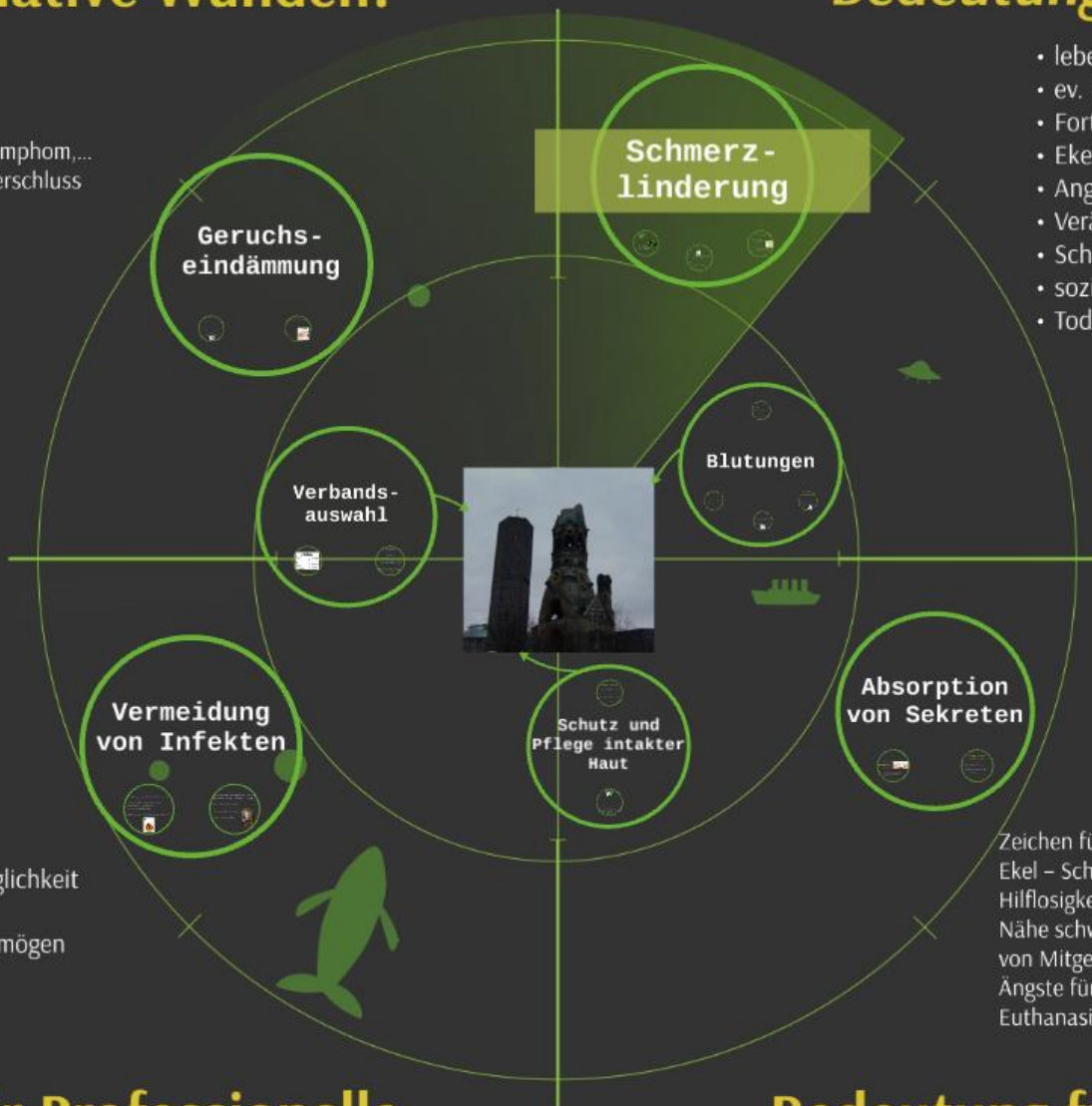
Verbandswechsel

genaue Beschreibung inkl. Vorbereitung

**So selten wie möglich – so oft wie
notwendig**

Was sind palliative Wunden?

- Exulzierende Tumore
 - Mamma CA
 - HNO Tumore
 - Andere: Plattenepithel CA, Lymphom,...
- Gangrän: diabetisch, peripherer Verschluss
- Dekubitus
- Bestrahlungswunden
- OP Wunden
- Drainagen, Fisteln,...



Bedeutung für Patienten

- lebenslanger Schmerz
- ev. Entstellung
- Fortschreiten der Erkrankung offensichtlich
- Ekel
- Angst
- Veränderung des Körperbildes
- Scham
- sozialer Rückzug
- Todeswunsch

- Ekel
- Angst
- Technik als Kompensationsmöglichkeit
- ? realistische? Ziele
- Kreativität und Einfühlungsvermögen
- offene Kommunikation mit Patienten
- Angehörigen

Zeichen für drohenden Verlust
 Ekel – Schuldgefühle, Scham
 Hilflosigkeit
 Nähe schwer möglich
 von Mitgefühl überwältigt
 Ängste für sich und Erkrankte
 Euthanasiewunsch

Bedeutung für Professionelle

Bedeutung für Angehörige

